



LKW Transport der Turbine



Ablad Turbinengehäuse und Einlaufkrümmer



Positionierung des Turbinengehäuses



Einbringung des Einlaufkrümmers



Ablad des 1.6 t schweren Generators



Genaueres und präzises Einbringen des Generators in das Reservoir



Ausrichtung zur Absenkung des Generators auf das Turbinengehäuse



Positionierung des Generators



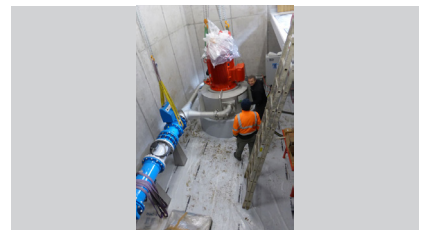
Peltonrad am Generator



Vorbereitung zur Hochzeit Generator mit Turbinengehäuse



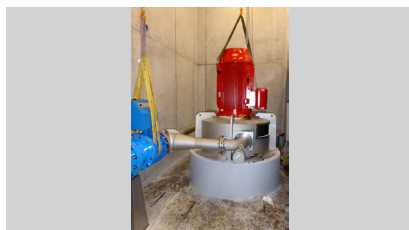
Hochzeit



Ende Vormontage Generator und Turbinengehäuse



Sicht durch das Show-Fenster



Fertig montierte Turbine

Änderungen vorbehalten
Modifications réservées
Modifiche riservate

